

Vitrinen

Ausstellungsvitrinen

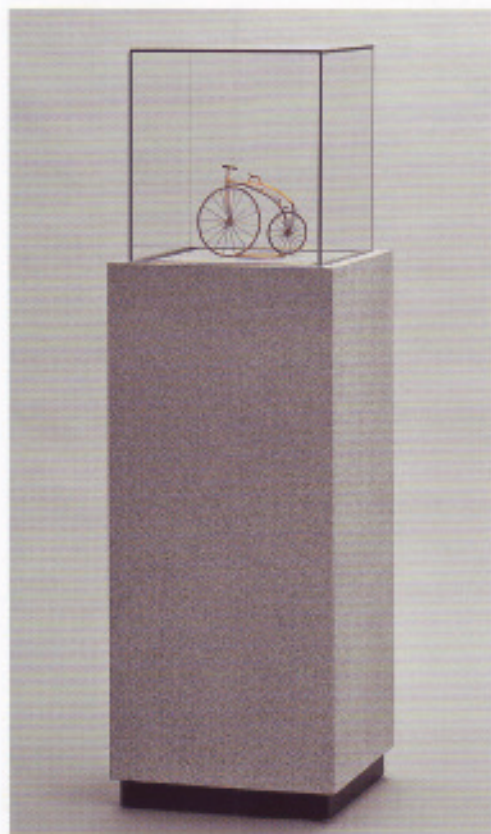
Tischvitrinen

Wandvitrinen

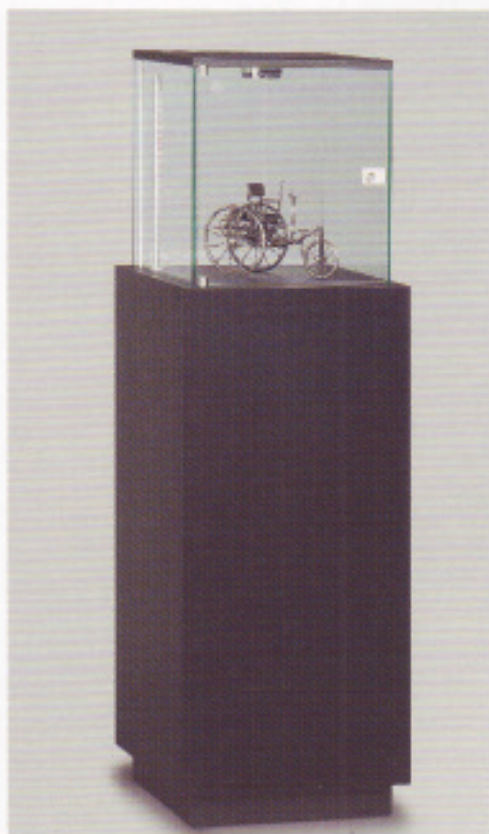
Schaukästen

Ausstellungswände

museumsvitrinen



▶ Haubenvitrine
Modell „WATZMANN“
H 1400 / B 450 / T 450 mm



▶ Haubenvitrine mit Deckenspot
Modell „MATTERHORN“
H 1400 / B 450 / T 450 mm



▶ Haubenvitrine RAL lackiert
Modell „ZUGSPITZE“
H 1400 / B 450 / T 450 mm

▶ Extras:

- ▶ Andere Holzdekore / RAL-Farben
- ▶ Sicherheitsglas
- ▶ Beleuchtung
- ▶ verschiedene Schließsysteme



▶ Haubenvitrine
Holzdekor
Modell „JENNER“
H 1300
B 450 / T 450 mm



▶ Haubenvitrine
Aludekor
MODELL
„MONTBLANC“
H 1500
B 450 / T 450 mm



▶ Haubenvitrine
Modell „DÜRNBERG“
H 1150 / B 1500 / T 440 mm



► Ausstellungsvitrine Trapezlösung
H 2100 / B 1300 + 1000 / T 500 mm

Modellserie „COTTBUS“

Ganzglasvitrinen
ohne Rahmenkonstruktion.
Elegante Transparenz.
Aufstellung und Verschließen
in Schraubtechnik. Variable
Innenausstattungen mit
und ohne Beleuchtung.
Innenliegende
Bodenausgleichsschrauben.



► Ausstellungsvitrine mit nach oben schräg laufendem Podest
H 2150 / B 1600 / T 500 mm



► Schrankvitrine mit verstellbaren Glasböden
H 2150 / B 1500 / T 550 mm

wandvitruinen



Informationsvitruinen Modell „MANNHEIM“

Mit magnethaftender Rückwand, weiß.
Glasschiebetüren verschließbar, Rahmen seidenmatt eloxiert silber (auch farbig), Rückwand auch mit Kork, Steckfläche mit Filz bzw. Leinen oder mit Rillengummi als Wegweiser.

▶ Maße: H 1000 / B 1000 - 2000 / T 45 mm, Serie 900



Poster- und Plakatvitruinen Modell „CELLE“

mit magnethaftender Rückwand

▶ Maß: T 45 mm, Serie 640, 400 und 320

auch ohne Glasschiebetüren als Bekanntmachungstafel

- ▶ magnethaftende Fläche
- ▶ Pinnfläche mit Filz oder Leinen dann Modell „RIESA“



Modell „KÖLN“

Die Rahmenkonstruktion aus Viertelkreis-Aluminium-Profil der Serie 640 wird auch um die Eckschnittpunkte (Aludruckguss) im Viertelkreisradius (der Vollkreis wäre $d = 64$ mm) geführt. Die Vitrine ist dreiseitig verglast, innen sind 2 Glaseinlegeböden. Alle Metallteile sind silberfarben seidenmatt eloxiert (gegen Mehrpreis auch farbig). Die Rückwand wie auch der Unterboden weiß oder mit Leinen, quarz, belegt.

▶ Maße z. B.: H 1000 / B 1500 / T 300 mm



Modell „STUTTGART“

Vierseitig mit Kristallspiegelglas verglast, Rahmenkonstruktion aus schmalen silbereloxierten Alu-Profilen, Serie 320. Glaseinlegeböden höhenverstellbar, Rückwand und Bodenplatte weiß oder mit Leinen belegt.

- ▶ Maße: B 1000 -2000 mm
 - T 200 mm ohne Glaseinlegeböden
 - T 300 - 400 mm mit Glaseinlegeböden
 - H 850 mm mit 1 Glaseinlegeboden
 - H 1050 mm mit 2 Glaseinlegeböden



Modell „SYLT“

Starke Rahmenkonstruktion aus Viertelkreis-Aluminium-Profil Serie 900 (Vollkreis wäre $d = 90$ mm), silbermatt eloxiert, Vitrine fünfseitig verglast, eine Breitseite Glaschiebetüren in kugelgelagerten Laufschuhen, verschließbar durch Druck-Zylinderschloss, Ausstellungsboden mit Leinen, quarz, belegt, 2 Glasetagen höhenverstellbar.

- ▶ Maße: H Vitrine 1000 mm, Gesamthöhe 1800 mm
B 1000 - 2000 / T 545 mm



Modell „BONN“

Hier Serie 640 auf 80 mm hohem Sockel, fünfseitig verglaster Schrank mit 3 Glasetagen.

- ▶ Maße: H 1800 / B 1000, 1200, 1500 / T 500 mm



Modell „FÖHR“

Ausführung wie Modell „SYLT“, jedoch Unterbau geschlossen, Kunststoff.



Modell „DONAU“

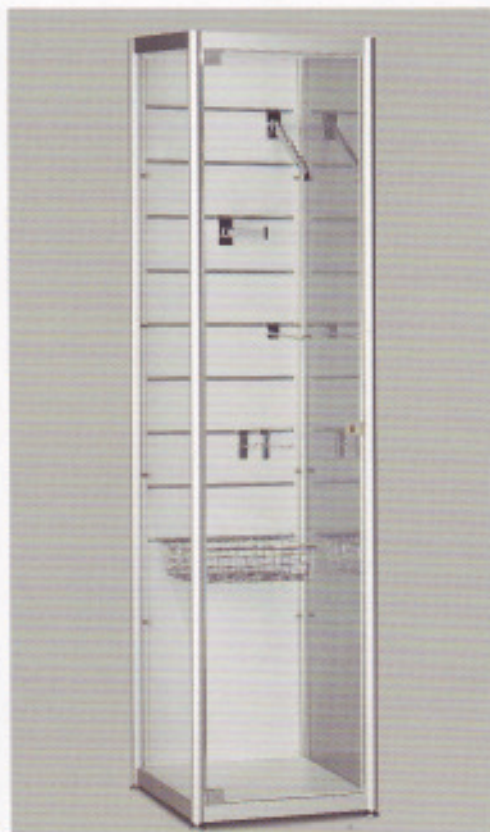
Die Ganzglashaube besteht allseitig aus 8 mm Kristallspiegelglas transparent verklebt. Unterteil starke Rahmenkonstruktion aus Viertelkreis-Aluminium-Profil silber eloxiert (wie Modell „SYLT“).

- ▶ Ausstellungsfläche 576 x 1175 mm mit Leinen, quarz, belebt.
- ▶ Maße: H Glasaufbau 250 mm, Gesamthöhe 970 mm
B 1242 / T 640 mm

säulenvitrinen / alu-archivschränke



▶ Säulenvitrine mit Deckenspot
Modell „ROSTOCK“
H 1950 / B 500 / T 500 mm



▶ Säulenvitrine Rückwand Lammellensystem
H 1950 / B 500 / T 500 mm



▶ Säulenvitrine weiß Alu mit Podest
aus Serie Modell „COTTBUS“
H 1950 / B 500 / T 500 mm



Depotschrank Modell „NÜRNBERG“

Glasvitrinenschrank in Rahmenbauweise.
Türen als Flügeltüren, die gegen
Staubschutzleisten schließen.
Deck-, Unterboden und Rückwand
Stahlblech farbbeschichtet.
Einlegeböden verstellbar, wahlweise
Glas, MDF, Tischlerplatte oder Stahl-
blech verzinkt oder farbbeschichtet.

Abbildung links:
H 2300 / B 3600 / T 700
Einlegeboden Stahlblech verzinkt.



► Beispiel: Papiermuseum
H 2000 / B 500 / T 420 mm



► Beispiel: Textilmuseum
H 2200 / B 600 - 2500 mm



Stellwände

► Beispiel: Naturkundemuseum
Stellwände mit integrierter Vitrine
H 2200 / B 800 mm

Vitrinen



► Beispiel:
Staubdichte
Ganzglasvitrine mit
Deckenbeleuchtung



► Beispiele:
Modell „Cottbus“
mit 3 Podesten

Mineralienschrank
mit Ganzglashaube
und 4 Schüben



► Beispiel:
Achteck-Flügel
Medien Vitrine
8-eckige Säule
mit 4 Einsichtvitrinen
und 4 Flügelteilen

► raum ► technik ► systeme®

Wir helfen verkaufen.